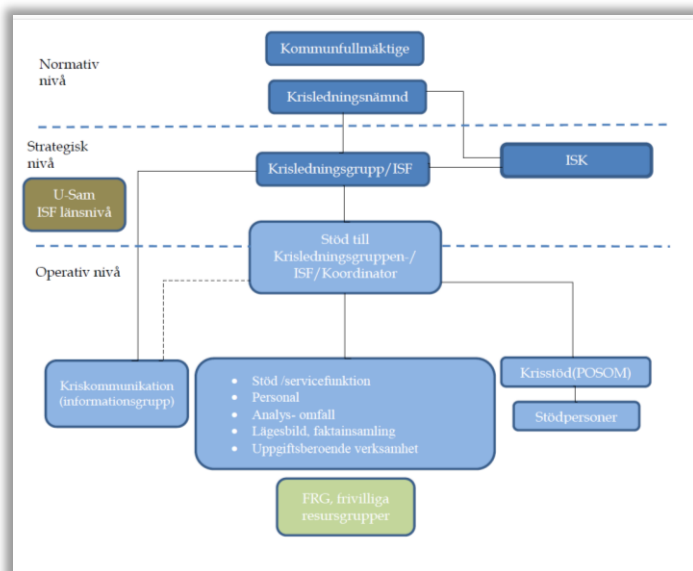


Exempel: Arboga kommun - Att planera för lokal ISF och den kommunala krisledningsgruppen

ISF i krishanteringsplan

I Arboga valde man tidigt att implementera tankarna i Gemensamma grunder för samverkan och ledning vid samhällsstörningar genom att anpassa sin krishanteringsplan till att också omfatta ISF, ISF-stöd och ISK. I planen som antogs av kommunfullmäktige 2016 framgår hur den egna krisledningen är organiserad och hur den kommunala krisledningsgruppen kan utökas med andra aktörer för att vid behov bilda en lokal ISF där aktörsgemensamma överenskommelser om gemensam inriktning och samordning kan slutas.



Ett flexibelt förhållningsätt

I kommunen har man antagit ett flexibelt förhållningsätt till den lokala ISF:en och anger att beroende på arten av samhällsstörningen deltar hela eller delar av krisledningsgruppen i kommunen också i inriktning- och samordningsfunktionen.

Det är samhällsstörningens karaktär, omfattning och konsekvenser som avgör vilka aktörer som berörs och som kan bidra till att hantera samhällsstörningen/extraordinära händelsen. Varje aktör som berörs av överenskommelsen om inriktning och samordning fattar själv beslut om hur den ska genomföras i den egna organisationen.

Resultat och erfarenheter

För Arboga har det varit viktigt att arbeta fram en form för det aktörsgemensamma arbetet med inriktning och samordning som fungerar smidigt både tillsammans med kommunens krisledningsgrupp och med den regionala nivån.

Lena Mäenpää som är beredskapssamordnare i Västra Mälardalens Kommunalförbund säger:

Det viktigaste i de framtagna planerna är att de faktiskt ska fungera i praktiken.

För att kommunen ska kunna ta sitt geografiska områdesansvar att verka för samordning mellan olika aktörer måste en lokal ISF och en regional ISF kunna fungera sida vid sida.

Samtidigt är det också viktigt att ta höjd för att ha en förmåga att delta i den regionala samverkan.

Stödet till krisledningsgruppen ska kunna utökas till att bli ett ISF-stöd.