

## PM till utbildningsmaterial om Gemensamma grunder för samverkan och ledning vid samhällsstörningar

### Modul 08: Rollen som inriktnings- och samordningskontakt (ISK)

Utbildningsmaterialet är tänkt att vara ett stöd till dig som ska planera och genomföra utbildningar i ämnesområden kopplade till Gemensamma grunder för samverkan och ledning vid samhällsstörningar.

Materialet är tänkt att användas i sammanhang där deltagare från flera olika organisationer medverkar, t.ex. på lokala och regionala samverkanskurser med ett brett deltagande från samverkande aktörer. Materialet kan även användas internt i egen organisation.

**Tidsåtgång:** 3,5 timmar inklusive raster.

**Målgrupp:** Aktörer med ansvar för samhällsskydd och beredskap på lokal, regional och nationell nivå.

**Förkunskaper:** För att du ska kunna tillgodogöra dig modulens innehåll bör du ha grundläggande kunskaper om den svenska modellen för hantering av samhällsstörningar, aktörers roller och ansvar, aktörsgemensamma former och kriskommunikation. Antingen via att du deltagit i modulerna 01-04 eller att du förvärvat motsvarande kunskaper på annat sätt.

Du bör även ha kunskap om vilka uppgifter och ansvarsförhållanden som råder inom din egen organisation/myndighet i förhållande till samhällsskydd och beredskap.

**Syfte:** Syftet är att du ska utveckla kunskaper om vad rollen som inriktnings- och samordningskontakt (ISK) innebär.





**Kunskapsmål:**

- Beskriva aktörers samtidiga ansvar att proaktivt hantera konsekvenserna av samhällsstörningar.
- Redogöra för betydelsen av att inblandade aktörer påbörjar hanteringen samtidigt.
- Beskriva vad som kan ingå i en initial bedömning.

**Metod:** Föreläsningsavsnitt utifrån modulens powerpointpresentation, enskilda uppgifter och gruppdiskussioner.

**Genomförare:** Den som planerar och genomför utbildningsmodulen.

**Förberedelser för genomförare:** [www.msb.se/samverkanledning](http://www.msb.se/samverkanledning), här finns material om Gemensamma grunder för samverkan och ledning vid samhällsstörningar.

Skriv ut ett ex av bild 8, 9, 10, 11, 19 och 21 i A3-format från den långa powerpoint-presentationen och sätt upp på väggarna i kurslokalen (det ger en visuell förstärkning).

Skriv ut bilderna 13–17 i A4-format inför workshopen i modulen. Sätt upp respektive bild på blädderblock vid varje station i lokalen/i anslutning till lokalen. En fråga per station.

I tillhörande powerpointpresentation beskrivs syftet med uppgiften eller momentet, se i anteckningsvyn. I presentationen finns det länkar till filmer som ligger på MSB:s Youtube-kanal. På Youtube finns det också extramaterial i form av filmer som du kan välja att visa om du vill.

Möblera lokalen i öar med fyra till fem personer per ö/grupp med syfte att snabbt starta upp gruppdiskussioner. Tänk på att mixa grupperna så att olika aktörer representeras.

Längst ner i detta PM finns ett förslag på utvärderingsfrågor av utbildningen.

**Förberedelser för deltagare:**

Syftet med förberedelserna är att deltagarna ska kunna ta del av utbildningen på ett bra sätt och därmed uppnå målen.





Hemuppgift som ska skickas ut i god tid innan genomförandet:  
Läs ”*Gemensamma grunder för samverkan och ledning vid samhällsstörningar – sammanfattning*” (MSB780)

Läs i boken ”*Gemensamma grunder vid samverkan och ledning vid samhällsstörningar*” (MSB777) om arbetsätt i allmänhet och inriktnings- och samordningskontakt i synnerhet; sida 77–85

Besvara följande frågor:

- Vad är min organisations roll, ansvar och uppgift vid samhällsstörningar samt
- Vad kan min organisation bidra med vid samhällsstörningar i form av personal, resurser och kunskap?

Ta del av din aktörs krisplan och instruktion för ISK/Tjänsteman i Beredskap (TiB)/Vakthavande befäl (VB) eller motsvarande.



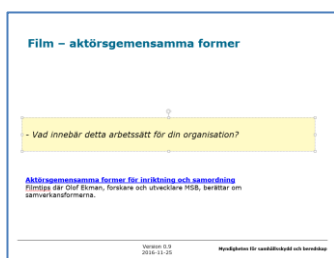
## Program

### 1. Inledning – 15 min

Inled med att visa utbildningsmodulerna, syftet, målen med denna modul och programmet. Gör en kort presentation av genomförare och deltagare (namn, organisation och arbetsuppgifter vid samhällsstörningar).

### 2. Repetition aktörsgemensamma former – 20 min

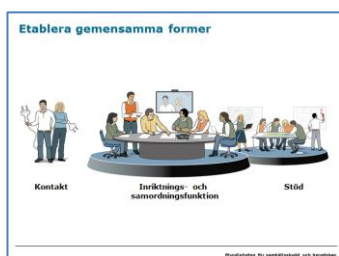
Inled med att visa filmen Aktörsgemensamma former för inriktning och samordning med Olof Ekman (längd 4:02 min), bild 7 [Aktörsgemensamma former för inriktning och samordning](#)



Låt deltagarna reflektera två och två utifrån filmen; *vad innebär detta arbetssätt för din organisation?*

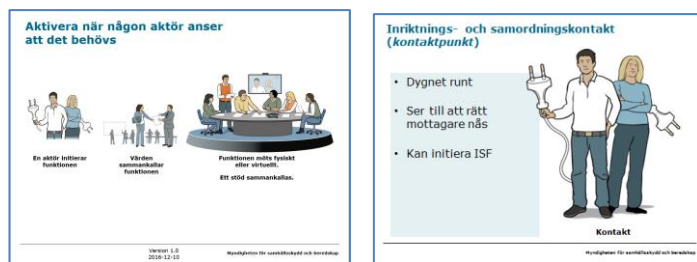
Lyft fram 2–3 diskussioner och sammanfatta vad de olika delarna i gemensamma former innebär.

Visa bild 8 och understryk att det är dessa tre delar som är utgångspunkten i det gemensamma arbetssättet.



### 3. Introduktion ISK– 20 min

Visa bilderna 9 och 10, föreläs kring bilderna och beskriv ISK-rollen i det aktörsgemensamma arbetet (stödinformation finns i anteckningsvyn).



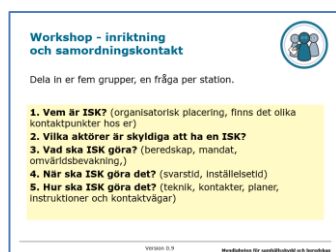
Visa bild 11. Beskriv kravet på aktören att kunna lämna en initial bedömning internt och externt (stödinformation finns i anteckningsvyn).



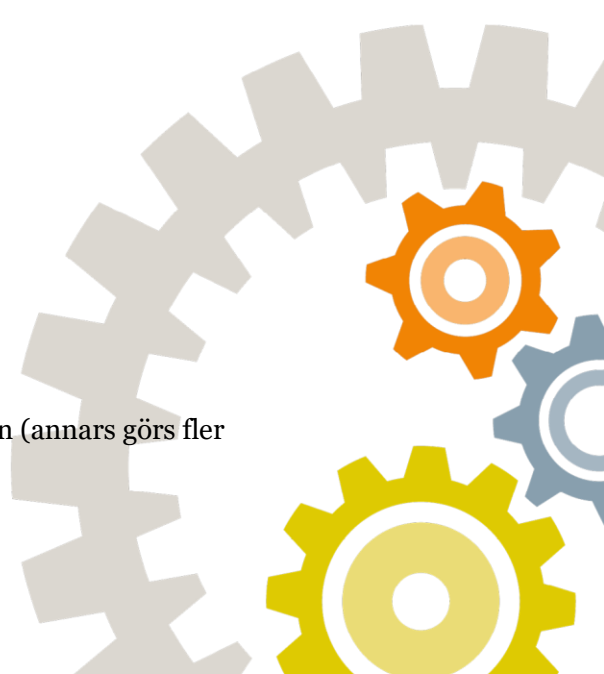
### 4. Paus – 5 min

### 5. Inriktning och samordningskontakt – workshop – 45 min

Visa bild 12 och presentera uppgiften.



Dela in deltagarna i grupper. Max 6 personer per station (annars görs fler stationer av respektive fråga).



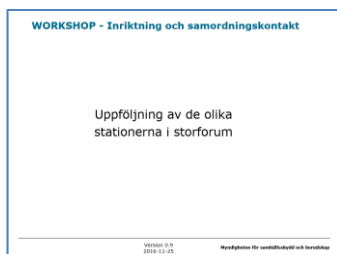
1. Vem är ISK? (organisatorisk placering, finns det olika kontaktpunkter hos er)
2. Vilka aktörer är skyldiga att ha en ISK?
2. Vad ska ISK göra? (beredskap, mandat, omvärldsbevakning)
3. När ska ISK göra det? (svarstid, inställelsetid)
4. Hur ska ISK göra det? (teknik, kontakter, planer, instruktioner mm)

Grupperna ska diskutera alla frågorna och skriva svar på blädderblocken.  
Tid för alla stationerna är ca 45 min

## 6. Kaffe – 20 min

## 7. Dialog i storforum – 20 min

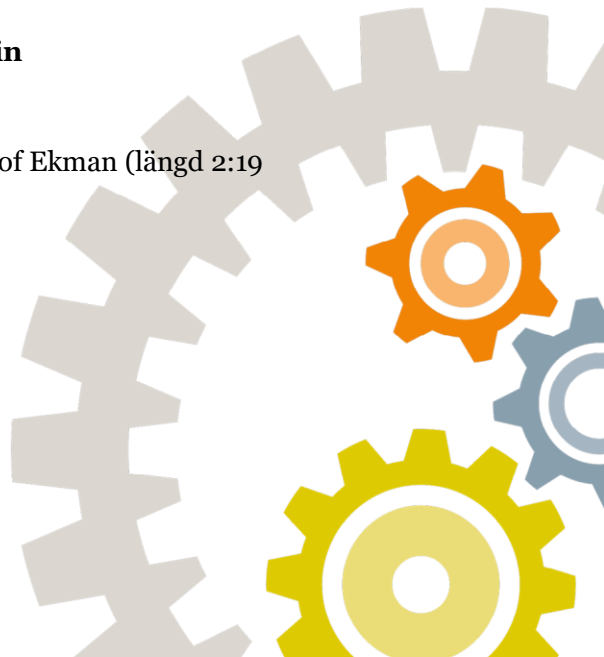
Visa bild 18. Alla blädderblocksbladen samlas in och sätts upp i lokalen längst fram så att alla kan ta del av vad det står.



Genomföraren går igenom varje fråga och understryker vad som är viktigt.  
Det finns inget facit, varje aktör väljer själv vad rollen som ISK innebär.

## 8. Tid, proaktivitet och samtidighet – 20 min

Inled med att visa filmen Tid som kritisk faktor med Olof Ekman (längd 2:19 min), bild 19.



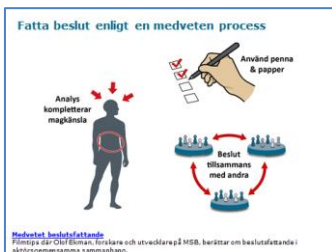
– Vad innebär proaktivitet för dig som ISK? Diskutera två och två.  
Förstärk vikten av att tidigt reagera och agera på tidiga och diffusa signaler.  
(stödinformation finns i anteckningsvyn).

Vad och hur omvärldsbevakar min organisation? (om deltagarna inte har  
någon omvärldsbevakning i dag så kan de diskutera hur de anser att de skulle  
göra detta)

### 9. Paus – 5 min

### 10. Medvetet beslutsfattande – 10 min

Föreläs utifrån bild 21 och understryk vikten av att tidigt dokumentera och  
rådgöra med någon annan person (stödinformation finns i anteckningsvyn).  
Försöka att göra koppling till rollen som ISK



Visa filmen Medvetet beslutsfattande med Olof Ekman (längd 2:25 min) som  
en förstärkning av det du har lyft fram.

### 11. Reflektion, diskussion – 30 min

#### Tre viktigaste budskapen

ISK skall finnas hos alla aktörer för att påbörja hanteringen av en  
samlingsstörning

Som ISK är det viktigt att agera på diffusa signaler för att kunna vara proaktiv

ISK bör kunna lämna en initial bedömning



Återkoppla till målen.

**Kunskapsmål:**

- Beskriva aktörers samtidiga ansvar att proaktivt hantera konsekvenserna av samhällsstörningar.
- Redogöra för betydelsen av att inblandade aktörer påbörjar hanteringen samtidigt.
- Beskriva vad som kan ingå i en initial bedömning.

Låt deltagarna fundera enskilt i 5 minuter utifrån följande frågor

- *Vad tar jag med mig?*
- *Vad behöver vi göra i vår organisation för att kunna bidra på ett bra sätt till aktörsgemensamma former i form av ISK?*

Låt deltagarna därefter diskutera i mindre grupper (4–5 personer) i ca 15 min vad de kommit fram till och skriva ner ett nyckelord för varje fråga som de vill förmedla till övriga.

Genomföraren frågar några grupper om vad de kom fram till

**12. Avslutning – 5 min**

Tillbakablick på modulerna.

Läs mer, tips om material etc.

Presentation av MSB:s stöd, [msb.se/samverkanledning](http://msb.se/samverkanledning), [msb.se/utbildning](http://msb.se/utbildning)







### **Ytterligare filmer**

Nedan finner du ytterligare material som du som genomförare kan ta del av innan utbildningen, alternativt visa i samband med eventuella diskussioner eller frågor under utbildningen.

Informationsdelning – en förutsättning för att skapa lägesbilder

Jonas Landgren, forskare på Chalmers Tekniska Högskola, berättar om ett antal rekommenderade arbetssätt som främjar effektiv informationsdelning mellan aktörer.

[Informationsdelning - en förutsättning för att skapa lägesbilder](#)





## Utvärderingsfrågor

1. Hur har utbildningens innehåll bidragit till att uppnå målen?
2. Hur har arbetsmetoderna bidragit till att uppnå målen?
3. Hur har föreläsarna bidragit till att uppnå målen?
4. Förslag till förändringar
5. Utifrån ditt perspektiv, vad behöver utvecklas i egen organisation respektive i aktörsgemensamma former?

