

Öppen remiss

Den här leveransen är ett utkast inom

Gemensamma grunder - Ramverk för samverkan och ledning.

Mellan **12 juni och 6 september 2024** är utkastet på öppen remiss. Läs mer om vad öppen remiss innebär samt hur du lämnar dina synpunkter och hjälper oss att bidra till vidareutvecklingen på:

www.msb.se/samverkanledning, Gemensamma grunder ramverk och i

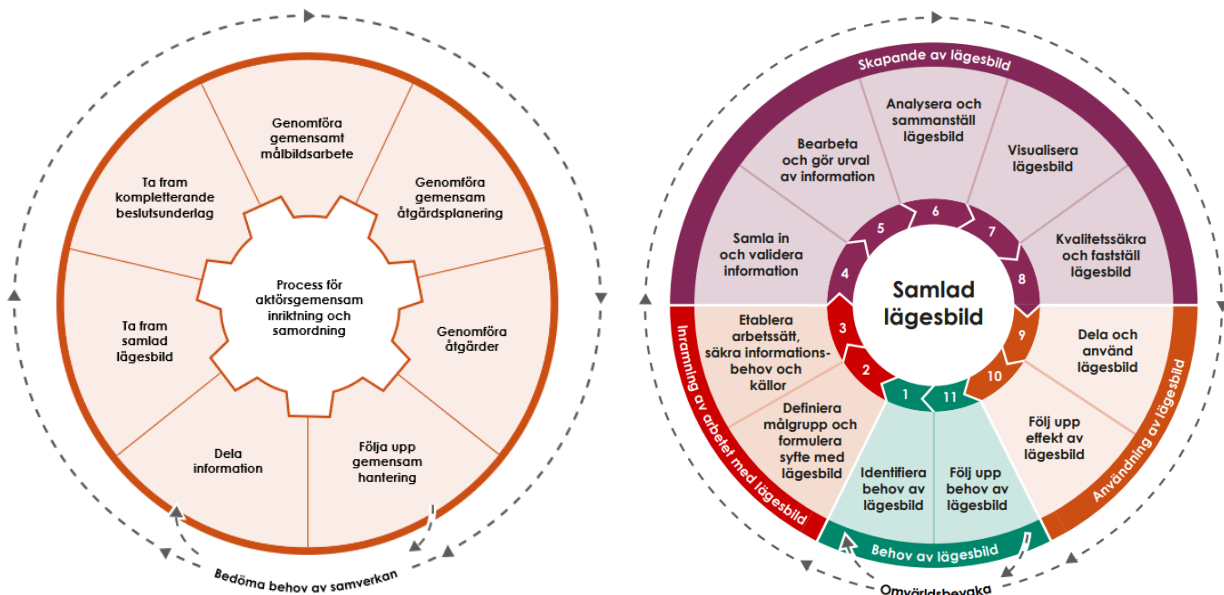
Faktaruta: Vidareutveckling pågår – hjälp oss.

I samband med att du läser önskar vi dina synpunkter på:

- Stödjer det här materialet arbete som genomförs i Process för samlad lägesbild?
- Är stödmaterialet lättförståeligt, om inte hur kan det justeras?
- Är det något som saknas i innehållet i stödmaterialet?
- Övriga synpunkter?

Trevlig läsning!

Stöd för att omvärldsbevaka



Syftet med detta stödmaterial är dels att ge stöd åt att genomföra **Bedöma behov av samverkan** som återfinns i *Process för aktörsgemensam inriktning och samordning* – så gör vi! på nivån Arbetssätt i Ramverket.

Dels är det att ge stöd åt att genomföra **Omvärldsbevaka** som återfinns i *Process för samlad lägesbild* – hur ska det göras? på nivån Arbetssätt i Ramverket.

Omvärldsbevakningen bör ske systematiskt och kontinuerligt i syfte att upptäcka händelser i ett tidigt skede samt för att följa utvecklingen av händelser. Omvärldsbevakningen är ett kontinuerligt arbete i lägesbildsprocessen. Det finns olika sätt att genomföra informationsinhämtning och omvärldsbevakning på.

1. Definiera syftet med omvärldsbevakningen

- Identifiera varför omvärldsbevakning är viktigt för organisationen.
- Definiera vilka specifika områden organisationen vill bevakna. Visualisera gärna områdena i en omvärldskarta.
- Formulera klara mål och målsättningar för omvärldsbevakningen.

2. Identifiera relevanta källor

- Bestäm vilka källor som är mest relevanta för organisationen och dess verksamhet. Det kan inkludera nyhetswebbplatser, rapporter, sociala medier, vetenskapliga tidskrifter, rapporter från myndigheter och regeringsorgan.
- Om en områdeskarta har tagits fram – koppla de visualiserade områdena till olika källor.

3. Skapa ett ramverk för att organisera informationen

- Utveckla ett system för att strukturera och organisera den information som samlas in. Det kan vara genom att använda kategorier, taggar eller andra metoder för att enkelt hitta och analysera data.
- Använd verktyg för att automatisera och effektivisera insamlingen av information, såsom RSS-flöden, nyhetsaggregatorer och övervakningsverktyg.
- Tillsä att det finns en teknisk plattform för att lagra och eventuellt sprida informationen internt och externt.
- Använd tekniska verktyg såsom kategoriseringsprogram och databashanterare för att hantera och organisera informationen effektivt.

4. Följ och analysera trender och händelser

- Följ hur skeenden och händelser upplevs och beskrivs av media och i sociala medier. Detta har betydelse för hur kommunikationen bör utformas till olika målgrupper. Bilden av vad som sker påverkar även åtgärderna och hanteringen av händelsen.
- Följ regelbundet de källor som identifierat för att hålla organisationen uppdaterad om händelser och trender.
- Validera inhämtad information kontinuerligt.
- Analysera den insamlade informationen för att identifiera mönster, trender och avvikelser.
- Använd analytiska verktyg och metoder för att dra slutsatser och utvärdera konsekvenserna av olika händelser och trender.
- Använd gärna stödfrågor i analysen, så som:
 - Vad händer?
 - Vilka mönster ser du när du lägger ihop flera händelser?
 - Varför händer det?

- När händer det?
- Hur påverkar det området som jag analyserar?
Hur bör vi agera?

5. Agera utifrån insikter

- Agera proaktivt baserat på de insikter och slutsatser som organisationen får genom analysen av omvärldsbevakningen.
- Eskalera händelser som kan föranleda ett behov av en samlad lägesbild.
- Fortsätt att övervaka och analysera både den aktuella händelsen som identifierats och information som antingen kan ha en korrelation till aktuella händelsen eller vara relevant för den ordinarie omvärldsbevakningen.

6. Utvärdera och uppdatera omvärldsbevakningsprocessen

- Utvärdera regelbundet effektiviteten av din omvärldsbevakningsprocess och identifiera eventuella förbättringsområden.
- Uppdatera och anpassa organisationens tillvägagångssätt baserat på förändringar i behovet av samlad lägesbild.