

Öppen remiss

Den här leveransen är ett utkast inom

Gemensamma grunder - Ramverk för samverkan och ledning.

Mellan **12 juni och 6 september 2024** är utkastet på öppen remiss. Läs mer om vad öppen remiss innebär samt hur du lämnar dina synpunkter och hjälper oss att bidra till vidareutvecklingen på:

www.msb.se/samverkanledning, Gemensamma grunder ramverk och i

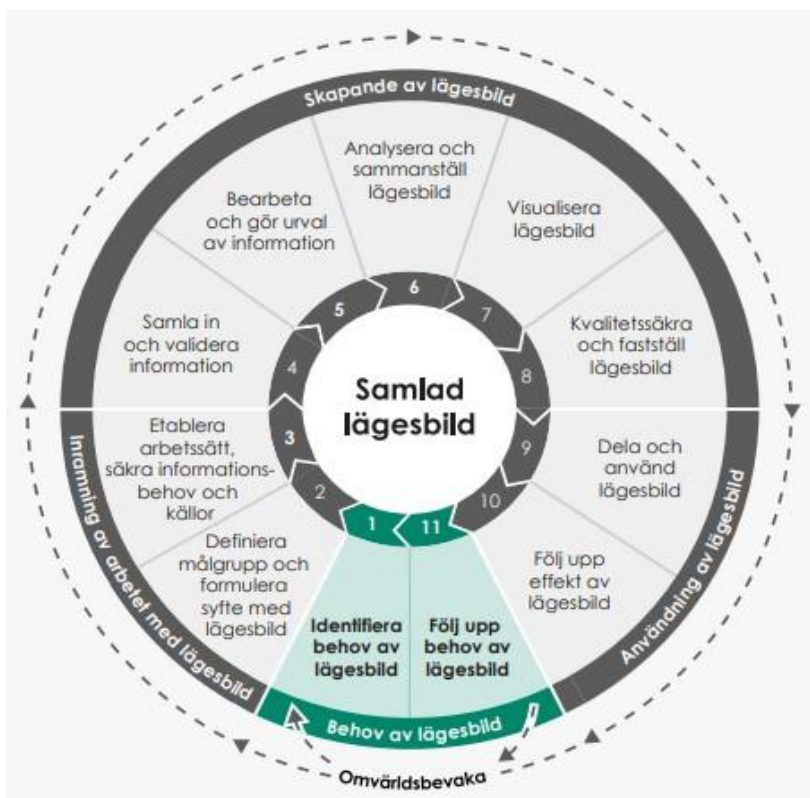
Faktaruta: Vidareutveckling pågår – hjälp oss.

I samband med att du läser önskar vi dina synpunkter på:

- Stödjer det här materialet arbete som genomförs i Process för samlad lägesbild?
- Är stödmaterialet lättförståeligt, om inte hur kan det justeras?
- Är det något som saknas i innehållet i stödmaterialet?
- Övriga synpunkter?

Trevlig läsning!

Stöd för att identifiera och följa upp behov av lägesbild



Syftet med detta stödmaterial är att ge stöd åt att genomföra **steg 1: Identifiera behov av lägesbild** och **steg 11: Följ upp behov av lägesbild**.

Stegen återfinns i *Process för samlad lägesbild – hur ska det göras?* på nivån Arbetssätt i Ramverket.

I den ordinarie omvärldsbevakningen är det viktigt att känna till när och hur behov av en samlad lägesbild uppstår för att tidigt kunna sätta igång med arbetet. På samma sätt är det nödvändigt att kunna följa upp behov av en samlad lägesbild efter att den är producerad.

Behov av en samlad lägesbild kan uttryckas på olika sätt. Det mest konkreta exemplet är att någon, en chef, annan myndighet, eller Regeringskansliet, efterfrågar eller beställer en samlad lägesbild. Ett annat exempel är att funktioner i den egna organisationen inser att det saknas en överblick för en aktörsgemensam hantering.

Den gemensamma nämnaren är att ett informationsbehov har uppstått och att det saknas en förståelse över något som har hänt eller något som riskerar att hända.

Nedan listas några indikatorer på att det finns ett behov av en samlad lägesbild:

- Något inträffar eller riskerar att inträffa där det **saknas tidigare information, erfarenhet eller förståelse**
- Något händer eller riskerar att hända som **berör flera olika aktörer**
- Det **saknas förståelse för konsekvenser** av en händelse eller risk och **vad som behöver göras** för att motverka det
- Aktörer har olika information och **agerar långsamt** eller **motsägelsefullt**
- Aktörer **saknar förståelse för helheten**
- Aktörer **saknar förståelse för olika perspektiv** av en händelse eller risk
- Aktörer har olika syn på något som har hänt och gör **motsägelsefulla bedömningar**
- Aktörer som är **direkt berörda förstår inte** att händelsen eller risken påverkar dem
- Aktörer sitter på **olika pusselbitar** och det saknas en övergripande beskrivning och bedömning i hanteringen
- **Många saker händer samtidigt** och det saknas övergripande förståelse för parallella händelser, trender och mönster
- Det **saknas förståelse för utgångsläge och normalläge** inför en förväntad händelse

Ovanstående indikatorer kan både användas i ordinarie omvärldsbevakning och för att följa upp behov när en samlad lägesbild redan är producerad. Det kan vara så att en händelse har utvecklats eller att lägesbilden inte får önskad effekt, vilket gör att informationsbehovet kvarstår eller förändras och att en ny lägesbild är nödvändig.